



¿Qué necesitas
para vivir
en el Pirineo?



GU PIRINIOA
SOMOS PIRINEO

Título: **¿Qué necesitas para vivir en el Pirineo?**



Edita: Gu Pirinioa / Somos Pirineo. Año 2024

Fotografías: Gonzalo Santomà y Rita Labiano

Oficinas en: Aribe y Burgui / Burgi

Correo electrónico: info@gupirinioa.eus

Web: www.gupirinioa.eus

Búscanos en:  

Solicita esta guía en euskera y en francés en nuestras oficinas.

Gobierno
de Navarra  Nafarroako
Gobernua




cedema
garalur

 lursarea
AGENCIA NAVARRA DEL TERRITORIO
Y LA SOSTENIBILIDAD

Pirinioko Mahaia
MESA DEL PIRINEO


GU PIRINIOA
SOMOS PIRINEO

I
N
D
I
C
E

1. ¿Qué necesitas para vivir en el Pirineo?	6
2. GU PIRINIOA / SOMOS PIRINEO	7
3. El Pirineo Oriental: un buen lugar para vivir	10
4. Encuentra toda la información	
4.1. Vivienda	12
4.2. Empleo	14
4.3. En el Pirineo nos cuidamos, te cuidamos	16
4.4. Educación, formación y lengua	20
4.5. Transporte y movilidad	22
4.6. La alimentación y el consumo: ilocal!	24
4.7. Cultura, ocio y deporte	26
5. Directorio	30
6. ¡Te esperamos!	34





1. ¿Qué necesitas para vivir en el Pirineo?

Te presentamos una guía informativa a ti que ya vives y a ti, que deseas vivir en el Pirineo navarro.

Gu Pirinioa / Somos Pirineo es una iniciativa apoyada por la Dirección General de Administración Local y Despoblación y desarrollada junto a Cederna Garalur y NASUVINSA-Lursarea.

Nació del impulso de muchas personas y colectivos, especialmente *Pirineo Bizirik*, *Txantxalan* y *Lan eta bizi*, quienes expusieron en el Parlamento de Navarra la necesidad de reflexionar acerca del futuro de nuestro territorio.

El lema elegido allá por 2016 fue **“5 minutos para el Pirineo Oriental”**, el cual apoyado por miles de firmas, dio lugar a la creación de la **Mesa del Pirineo**, formada por entidades locales. Así nació el *Plan del Pirineo* que cuenta con la participación de todos y todas las agentes sociales y la ciudadanía.

¡Somos un territorio amable con un fuerte sentimiento de comunidad!

Te esperan las gentes y servicios; la vida de los valles de Erro, Arce, Aezkoa, Salazar y Roncal, el Almiradío de Navascués, y las localidades de Oroz-Betelu / Orotz-Betelu, Auritz / Burguete, Luzaide / Valcarlos y Orreaga / Roncesvalles.

¡Somos Pirineo y te damos la bienvenida!



2. GU PIRINIOA / SOMOS PIRINEO

Hoy, un equipo de personas trabaja el **Plan del Pirineo**, proyecto que busca revitalizar nuestros valles y pueblos, además de mejorar nuestra calidad de vida con un modelo de gobernanza compartido.

A lo largo de la guía te contamos en qué y cómo podemos acompañarte.



¿DÓNDE ENCONTRARNOS?

Estamos en las oficinas de Aribe y de Burgui / Burgi.



Puedes venir a cualquiera de ellas. Pondremos a tu alcance todos los recursos de los que disponemos, te informaremos y acompañaremos en cualquier cuestión que necesites tú o tu familia, en cualquier etapa de la vida.



En Burgui (Valle de Roncal / Erronkaribar)

P.E. Valle de Roncal, Portal 19-22

31412 Burgui / Burgi

• info@gupirinioa.eus



En Aribe (Aezkoa)

Santa María, s/n

31671 Aribe

• info@gupirinioa.eus



www.gupirinioa.eus



Erro
 Aintzua
 Ardaitz
 Aurizberri / Espinal
 Bizkarreta-Gerendiain
 Erro
 Esnotz
 Larraingoa
 Lintzoain
 Loizu
 Mezkiritz
 Orondritz
 Sorogain-Lastur
 Ureta
 Urniza
 Zilbeti

Imízcoz / Imizkotz
 Lacabe / Lakabe
 Lusarreta
 Muniáin de Arce /
 Muniain-Artzibar
 Nagore
 Olozi
 Osa / Otsa
 Saragüeta / Saragueta
 Uli Alto / Uliberri
 Urdiróz / Urdirutz
 Úriz / Uritz
 Usoz / Usotz
 Villanueva de Arce /
 Hiriberri-Artzibar
 Zandueta



**Oroz-Betelu /
 Orotz-Betelu**



Valle de Aezkoa
 Garralda
 Aribe
 Aria
 Orbara
 Orbaizeta
 Hiriberri-Villanueva
 de Aezkoa
 Garaioa
 Abaurrepea
 -Abaurrea Baja
 Abaurregaina
 -Abaurrea Alta



**Navascués /
 Nabaskoze**
 Navascués / Nabaskoze
 Aspurz / Aizpurgi
 Ustés / Ustaize



**Valle de Roncal /
 Erronkaribar**
 Burgui / Burgi
 Garde
 Isaba / Izaba
 Roncal / Erronkari
 Urzainqui / Urzainki
 Uztárroz / Uztarroze
 Vidángoz / Bidankoze



**Valle de Salazar /
 Zaraitzu**
 Ochagavía / Otsagabia
 Izalzu / Itzaltzu
 Ezcároz / Ezkaroze
 Jaurrieta
 Oronz / Orontze
 Esparza de Salazar /
 Espartza Zaraitzu
 Ibilcieta / Ibiltzieta



Arce / Artzi
 Arce / Artzi
 Arizcuren / Arizkuren
 Arrieta
 Artozqui / Artozki
 Azparren
 Equiza / Ekiza
 Espoz / Espotz
 Gorraiz de Arce /
 Gorraitz-Artzibar
 Gurpegui / Gurpegi



Auritz / Burguete

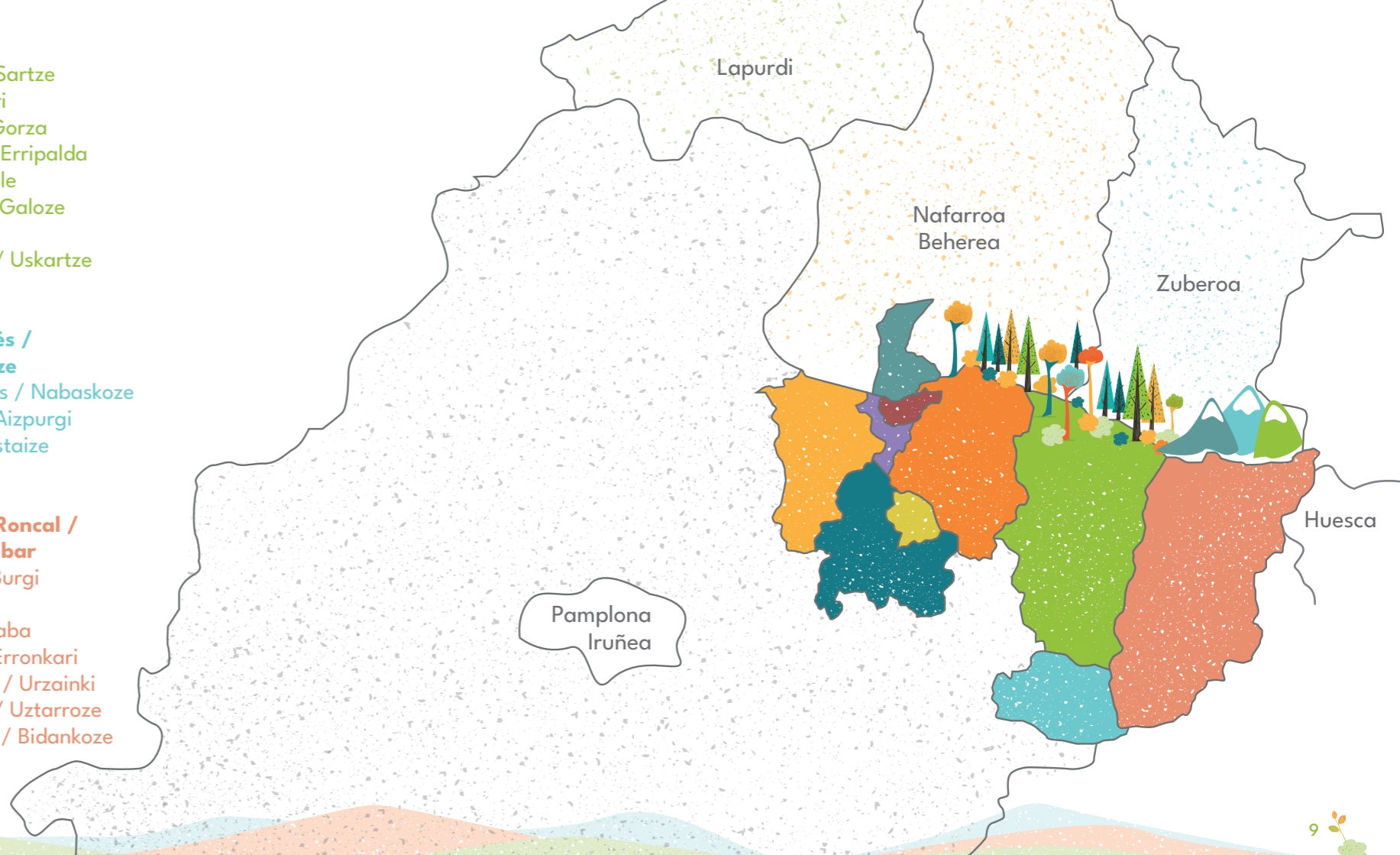


**Orreaga /
 Roncesvalles**



Luzaide / Valcarlos

Sarriés / Sartze
 Igal / Igari
 Güesa / Gorza
 Ripalda / Erripalda
 Izal / Itzalle
 Gallués / Galoze
 Iciz / Izize
 Uscarrés / Uskartze





El Pirineo Oriental: un buen lugar para vivir

Si has nacido y crecido aquí, ¡ya sabes cómo somos!

Sabes de nuestra historia, de nuestra lengua y de nuestras costumbres. Sabes mucho de cómo celebramos o despedimos la vida; de nuestra forma tradicional y actual de trabajar; de nuestro estrecho y respetuoso contacto con la naturaleza; de nuestras celebraciones, romerías, leyendas, fiestas locales... y también, ¡de los retos que afrontamos!

La vivienda, el transporte, el futuro laboral de nuestra juventud o la conciliación familiar desde la infancia hasta la última etapa de la vida son algunos de ellos.

Nuestros pueblos pierden población y afrontamos retos; algunos vienen de atrás, otros son actuales. ¡Tenemos fuerza, alegría y coraje para afrontarlos! Nuestra identidad comunitaria y la unión con la naturaleza; el bosque, el agua, la montaña, nos impulsa a luchar por el futuro.

Si has nacido aquí, sabes que somos un territorio que construye futuro a cada paso, y si nos has elegido para vivir, lo sentirás muy pronto ya que también eres parte de él.

Hablamos, cantamos, trabajamos, nos entendemos en castellano y en euskera. Es para todos nosotros y nosotras un placer y una maravillosa aventura acompañarte también en este camino, con muchas posibilidades a tu alcance, si lo necesitas.

¡Somos Pirineo! Un buen lugar para vivir.

Gu Pirinioa / Somos Pirineo trabaja en el Pirineo navarro.

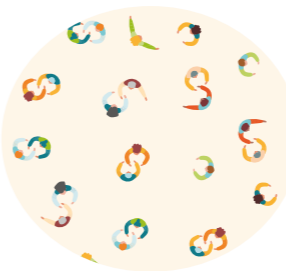


32 municipios,

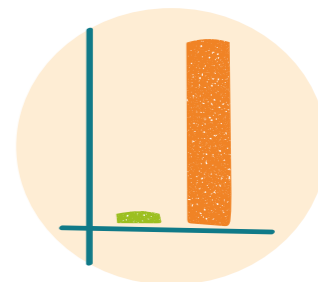
cada uno con su propia realidad;
muy diferentes y muy parecidos



Aproximadamente **1.000 Km²**
de la Comunidad Foral de Navarra



Población a día de hoy:
5.281 habitantes



Densidad: **4,1 habitantes/Km²**
En Navarra el dato es 64,2 habitantes de media

4. ¿Qué necesitas saber?

4.1 Vivienda

Un hogar digno y confortable es indispensable para desarrollar tu proyecto de vida.

Si has nacido aquí, valoras nuestras casas y sabes de la importancia de ir acorde con las nuevas necesidades, y si vienes de otros lugares, observarás que nuestra arquitectura es muy particular y bella, acorde al clima y modo de vida de cada valle.

Casas grandes, de piedra y madera, testigos de un modo de vida tradicional que va adaptándose a los nuevos tiempos y que quiere que encuentres un buen lugar para crecer o ver crecer a tu familia.

¡Encuentra todas las modalidades y viviendas disponibles en nuestra web!

No te quedes con la duda. ¡Entra, llámanos y consulta!

¿?

¡RECUERDA!
Consulta nuestra web o acércate a nuestras oficinas.



¿Quieres alquilar?

Vivienda pública.
Inscríbete en la Bolsa de Alquiler de vivienda pública de Nasuvinsa.

Vivienda privada.
Te ponemos en contacto con personas particulares que quieren alquilar.

¿Quieres comprar?

Te ponemos en contacto con personas particulares que quieren vender su vivienda y te asesoramos con las ayudas públicas existentes para compra y rehabilitación.

¿Quieres reformar o rehabilitar?

Te informamos, ayudamos y acompañamos con las diferentes ayudas que ofrece el Gobierno de Navarra, colaborando con técnicos y técnicas especializadas.

¿Quieres compartir vivienda?

Te informaremos de los **Colivings** disponibles. Son habitaciones que ofrecen algunas entidades locales del Pirineo.

4. Encuentra toda la información

4.2 Empleo

En nuestros pueblos tienen cabida todos los sectores, todos los oficios, todas las ideas y proyectos y todos ellos necesitamos.

Cuidamos y aprovechamos nuestros recursos con el legado tradicional de nuestra tierra y sabemos empujar el futuro con nuevas posibilidades.

En **Gu Pirinioa / Somos Pirineo** te ofrecemos servicios específicos para encontrar empleo, formarte o informarte de los recursos que cada valle, localidad u otras entidades ponen a tu alcance. Trabajamos por la mejora de instalaciones como la fibra óptica, los espacios coworking, locales en alquiler o ayudas a nuevos emprendimientos, entre otros.

¿Buscas poner en marcha tu idea o contratar personal?

¿O quizás un local, nave o suelo industrial que se adapte a tus necesidades?

¿Te resulta difícil conocer o tramitar ayudas?

¡Acércate y te informaremos!



¡Quien elige Pirineo para vivir y emprender, acierta!

Recursos a tu alcance:

Portal Empleo

Busca ofertas públicas y privadas en nuestra web: portal de empleo propio con todas las ofertas del Pirineo.

Red Bidekari

Es una red de mentores formada por cooperativas, micro cooperativas o empresas de emprendimiento local, basada en el concepto de economía social transformadora. Acompañan y mentorizan proyectos (nuevos o existentes) que necesitan soporte técnico.

Relevo Generacional

¿Te interesa tomar el relevo en un negocio próximo a jubilarse o eres tú quien quiere pasar el testigo? Os ponemos en contacto porque es vital para nuestros pueblos la continuidad de nuestros servicios y oficios.

Oficinas Coworking

(Espacios compartidos)
Son antiguos edificios rehabilitados de valor histórico, donde emprender en compañía. Acércate y te mostraremos la oferta existente, además de ayudarte en todo el proceso de solicitud.

¿CÓMO NOS FORMAMOS?

Gu Pirinioa / Somos Pirineo tiene un **Programa específico de formación** donde desarrollamos acciones basadas en las necesidades y la demanda del territorio.

La oferta engloba cursos y talleres dirigidos a la búsqueda de empleo y a la capacitación en un sentido muy amplio y variado. También es un buen lugar para ofrecer tus habilidades y capacidades, las pondremos a disposición del territorio para beneficio común. **¡Somos una comunidad!**



4. Encuentra toda la información

4.3 En el Pirineo nos cuidamos, te cuidamos

Nuestros pueblos son pequeños, tienes todo muy a mano y la atención que nuestros y nuestras profesionales nos ofrecen es cercana y amable. Una de nuestras grandes fortalezas es la vida en comunidad; nos conocemos, nos apoyamos, crecemos, disfrutamos, aprendemos y envejecemos juntos.

Detallamos aquí los servicios de los que disponemos y, al final de la guía, encontrarás los teléfonos más necesarios.



¡Acércate o llama! Pregunta tus dudas y cómo informarte de horarios de atención, servicios disponibles, programa de actividades, oportunidades o novedades.



¡Añade vida a los años!

El Plan del Pirineo trabaja para apoyar que las personas puedan quedarse en sus casas lo máximo posible.

Un buen modo es mantenerse activa, activo, participando del programa de **envejecimiento activo**. Acércate a tu Centro de Salud y anímate. ¡Te están esperando!

Y si necesitas trasladarte a un lugar tranquilo, rodeado del cuidado que necesitas, en Erro y en Ochagavía-Otsagabia **hay residencias para personas mayores**.

URGENCIAS

112

VIOLENCIA DE GÉNERO

016



SALUD

Tenemos tres centros de salud que atienden a toda la población y consultorios médicos en casi todas las localidades. Además, contamos con atención urgente las 24 horas del día en el teléfono 112, zonas específicas para evacuaciones de urgencia, servicio de ambulancias y farmacias en diferentes localidades.

CENTROS DE SALUD



Como en el resto de Navarra, se ocupan de la Atención Primaria y prestan atención en consulta y en domicilio, realizan actividades de prevención, promoción y rehabilitación de la salud y actividades en su comunidad. Cuentan con servicios de administración, profesionales de la medicina, enfermería, pediatría y trabajo social.

Hay que pedir cita previa, en el mismo centro, por teléfono o por internet.



Centro de Salud de Auritz / Burguete.

Atiende a los valles de Erro y Aezkoa, Orreaga / Roncesvalles, Luzaide / Valcarlos.



Centro de Salud de Ezcároz / Ezkaroze.

Atiende al valle de Salazar / Zaraitzu y Almiradió de Navascués / Nabaskozeko Almiradioa.



Centro de Salud de Isaba / Izaba.

Atiende al valle de Roncal / Erronkaribar.



Valle de Arce y Oroz-Betelu / Orotz-Betelu.

Acuden al Centro de Salud de Aoiz.



ATENCIÓN SOCIAL

¿Conoces los SERVICIOS SOCIALES DE BASE?

Son servicios públicos de atención, prevención y protección social para el desarrollo del Bienestar Social de toda la población. Trabajan en colaboración y contacto continuo con el resto de servicios de los territorios: centros de salud, centros escolares, asociaciones, etc. Atienden necesidades personales básicas relacionadas con la autonomía, el bienestar y la vida digna de las personas, y persiguen la integración social plena y la igualdad de oportunidades.

Los equipos están formados por profesionales de administración, trabajo social, educación social, animación sociocultural y personas encargadas del acompañamiento en domicilio.

Pide cita previa y acércate a alguno de ellos, según tu lugar de residencia:



Mancomunidad de Servicios Sociales Auñamendi. Auritz / Burguete.

Atiende a la población de Erro, Aezkoa, Auritz / Burguete, Orreaga / Roncesvalles, Luzaide / Valcarlos.



Mancomunidad de Servicios Sociales Salazar y Navascues. Ezcároz / Ezkaroze.

Atiende a la población del valle de Salazar / Zaraitzu y Almiradío de Navascués / Nabaskozeko Almiradioa.



Servicio Social de Base de Roncal. Isaba / Izaba.

Atiende a la población del valle de Roncal / Erronkaribar y cuenta con servicio de animación sociocultural.



Oroz-Betelu / Orotz-Betelu y valle de Arce.

Acude a la Mancomunidad de Servicios Sociales Izaga, en Aoiz.



¡TE ESPERAMOS!
Te informaremos de los canales informativos habituales.



4. Encuentra toda la información

4.4 Educación, formación y lengua

Nuestra infancia y juventud estudia y se forma cerca de su casa, en centros pequeños y muy cuidados. La relación entre estos y las familias es muy estrecha y, en coherencia con el territorio, incorporan a clase materias y proyectos que potencian y estimulan el conocimiento, el cariño y el arraigo con su entorno.

Destaca el fomento del intercambio de saberes con las personas mayores, la promoción de valores de cooperación y el que todos los centros compartan proyectos, encuentros y salidas en su calendario escolar. Como resultado, el alumnado se conoce, se aprecia y todo ello es clave para nuestro futuro.



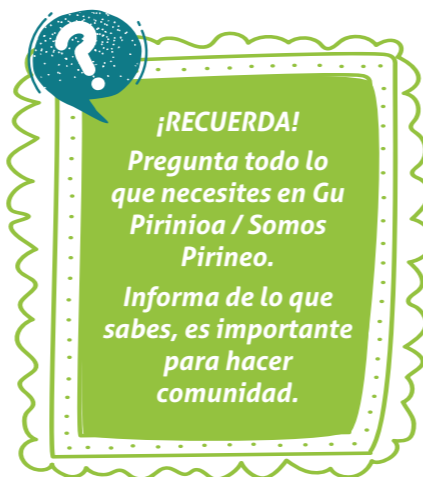
ETAPAS EDUCATIVAS

Los niños, niñas y jóvenes acuden a su centro más próximo, según su localidad de residencia.

Las **etapas educativas obligatorias van desde los 3 a los 16 años**, edad en la que se eligen nuevos caminos formativos.

Puedes **elegir el idioma** en el que quieres que estudien tus hijos e hijas, **euskera o castellano**, entre los modelos que ofrece el Departamento de Educación del Gobierno de Navarra.

En estas etapas obligatorias el **transporte diario es gratuito y hay servicio de comedor escolar**.



ESCUELAS INFANTILES

0-3 años.

En Ezcároz / Ezkaroze, Aurizberri / Espinal, Roncal / Erronkari.

CENTROS DE EDUCACIÓN INFANTIL Y PRIMARIA

3-12 años.

En Aurizberri / Espinal, Erro, Garralda, Ochagavía / Otsagabia, Roncal / Erronkari y Luzaide / Valcarlos.

CENTROS DE ENSEÑANZA SECUNDARIA OBLIGATORIA. ESO.

12-16 años.

En Garralda, Ochagavía / Otsagabia y Roncal / Erronkari.

¿Y DESPUÉS, QUÉ?

No te quedes con la duda. Pregunta en tu centro escolar o al equipo territorial de Gu Pirinioa - Somos Pirineo. Infórmate de todas las posibilidades al alcance de la juventud. Trabajamos constantemente porque nuestras calles estén llenas de jóvenes y vida.



OTRAS FORMACIONES



¿Quieres aprender euskera?

Pregunta en el Servicio de Euskera por las ayudas y las modalidades existentes cerca de casa, además de las diferentes actividades que realizan.



¿Te gusta la música?

Hay Escuelas Municipales de Música en Roncal-Erronkari, Ezcároz / Ezkaroze y Garralda. También tenemos Corales, rondallas, Kantuz....



¡Y muchas más posibilidades!

Tenemos bibliotecas públicas en Aurizberri / Espinal, Roncal / Erronkari, además de un servicio semanal de Biblioteca a domicilio desde Aurizberri / Espinal hasta Luzaide / Valcarlos, pasando por toda la Aezkoa.

4. Encuentra toda la información

4.5 Transporte y movilidad

Es uno de los retos como territorio que trabajamos a diario.

Tenemos autobús de línea, servicio privado de taxi, estaciones de servicio y talleres mecánicos.

En época festiva algunos Servicios Sociales organizan desplazamientos a fiestas locales en los llamados *Jai Bus* y *Xin xoan*, y son continuos los proyectos pilotos cuyo fin es facilitar los desplazamientos.

Te animamos a preguntar por ellos en tu territorio.

Si tienes una necesidad específica, consúltanos en las oficinas de **Gu Pirinioa / Somos Pirineo** e intentaremos ayudarte.

Trabajamos también el transporte a demanda, según tu necesidad.



4. Encuentra toda la información

4.6 La alimentación y el consumo: ¡Local!

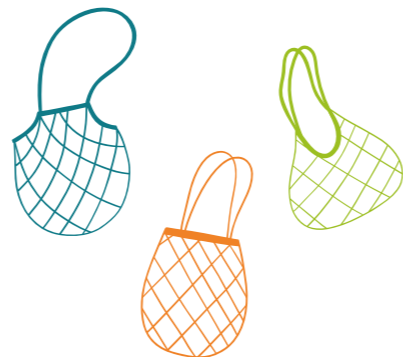
Contamos con comercios de proximidad indispensables para la vida de nuestros pueblos; establecimientos de alimentación y ultramarinos con productos básicos cuya oferta es completada con la continua visita de venta ambulante con todos los productos necesarios.

¡En la puerta de casa!

Desde el **Plan del Pirineo** se trabaja por el desarrollo de proyectos locales y por su consumo, de la mano de comercios y locales de hostelería. Las ferias son interesantes puntos de encuentro donde conocernos quienes producimos aquí y quien quiere consumir local.

¡Porque es importante apoyarnos! Comprar, consumir local es futuro.

¡Consulta en nuestra web las actualizaciones en este sector!



4. Encuentra toda la información

4.7 Cultura, ocio y deporte

¡Pregunta siempre en tu localidad! Hay diferentes canales de comunicación. ¡Date de alta en grupos de WhatsApp, redes sociales, webs, App, etc.!



¡Somos bilingües! En todos nuestros valles vivimos en castellano y en euskera, una riqueza cultural y personal que nos une, nos enriquece y nos define como población **Gu Pirinioa / Somos Pirineo**.

Los Servicios Municipales de Euskera son los encargados de fomentar el aprendizaje, la promoción, el uso y la difusión del mismo, además de la adecuación de la entidad a la normativa vigente y el asesoramiento a entidades públicas y privadas sobre temas relacionados con el mismo.

En estos servicios y en **Gu Pirinioa / Somos Pirineo** te informaremos sobre ayudas, actividades, campamentos, programación cultural, etc.



Asociaciones y entidades locales comparten el mismo reto: la incorporación de personas que tomen el relevo hacia el futuro.

El asociacionismo es muy fuerte y está muy arraigado, aunque ¡qué duda cabe! necesita tu participación para que el futuro sea igual de enriquecedor. Actividades gastronómicas, grupos feministas, juveniles, Clubes de jubilados y jubiladas o con actividades tradicionales, innovadoras y artísticas... de todo un poco tenemos y te están esperando.

Pueblos, valles, entidades locales o colectivos desarrollan continuos programas culturales, deportivos y sociales: talleres, clubes, charlas, presentaciones, etc. Tenemos museos, casas de cultura, bibliotecas, ferias, un amplio patrimonio natural y arquitectónico y medios de comunicación.



Irati Irratia, 107.7 fm, y la revista Mendixut, son nuestros principales medios de comunicación. Nos ayudan a estar al día con lo que sucede en nuestros pueblos y fuera de ellos.

Sigue en redes sociales toda la información de entidades locales, servicios o asociaciones y colectivos

DEPORTE

¡Vivimos en plena naturaleza y la variedad de deportes que puedes practicar es increíble!

Las entidades locales y sus diferentes servicios, las asociaciones, clubes o empresas... ofertan un amplio abanico de actividades, cursos y talleres para todas las edades y gustos.

Tenemos desde escuelas de pelota, fútbol en los colegios con el Club Deportivo Osasuna, cursos y talleres variados hasta programas de movilidad para personas mayores, que hace que los pueblos sean una buena opción de vida.

Gozamos de muchos espacios deportivos públicos de uso libre: polideportivos, frontones, campos de fútbol, áreas recreativas infantiles en muchos pueblos y ¡qué decir de nuestros lugares naturales! La Selva de Irati, la Foz de Benasa o la de Belabarce, Betolegi, Sorogain, Azpegi, además de las pistas de ski, nuestros ríos y montes, senderos locales, prados y cimas te esperan.

También hay variedad de servicios privados que pueden interesarte para disfrutar de la naturaleza.



¡EN AUZOLAN!

Entre nuestras costumbres más destacadas está la de colaborar en comunidad, afrontar trabajos en beneficio de la colectividad. Juntos, juntas, reguladas por la costumbre local, nos unimos por un bien mayor, común, que nos fortalece como ciudadanía. Si necesitas más detalle, ¡pregunta! Y si sabes bien qué es y cómo funcionamos, informa a quien llegue a tu pueblo. **Así seguiremos hacia el futuro.**





5. Directorio

Cualquier otra información o contacto que necesites, llama a **Gu Pirinioa / Somos Pirineo (630 378 927)**.

¿Quieres participar en mejorar estos y otros servicios del Pirineo?

Participa en los grupos de trabajo del Plan del Pirineo.

Tenemos grupos de trabajo sobre Vivienda, Educación, Euskera, Transporte e infraestructuras, Salud, etc.

1. Junta general del valle de Aezkoa / Aezkoako Batzarre Nagusia. **948 76 43 75**

2. Junta General del Valle de Roncal / Erronkaribarko Batzorde Nagusia. **948 47 50 35**

3. Junta General del Valle de Salazar / Zaraitzuko Batzorde Nagusia. **948 89 00 55**

4. Ayuntamiento de Navascués / Nabaskoze. **948 47 00 08**

5. Ayuntamiento de Luzaide / Valcarlos. **948 79 01 17**

6. Ayuntamiento de Orreaga / Roncesvalles. **948 79 04 77**

7. Ayuntamiento de Auritz / Burguete. **948 76 00 32**

8. Ayuntamiento de Erro. **948 76 80 11**

9. Ayuntamiento de Oroz-Betelu / Orotz-Betelu. **948 79 03 98**

10. Ayuntamiento Arce / Artzi. **948 79 03 98**

SERVICIO DE IGUALDAD

▶ Oroz-Betelu / Orotz-Betelu, Erro, Arce / Artzi y Aezkoa. **621 68 16 22**

▶ Salazar / Zaraitzu y Roncal / Erronkari. **611 845 732**

SERVICIOS DE EUSKARA

▶ Aezkoa. **948 76 43 59**

▶ Salazar / Zaraitzu y Roncal / Erronkaribar. **948 47 51 50**

▶ Auritz / Burguete, Erro, Arce / Artzi y Luzaide / Valcarlos. **948 79 04 05**

ZONAS BASICAS DE SALUD

▶ Centro de Salud de Auritz / Burguete. **948 76 03 00**

▶ Centro de Salud de Ezcároz / Ezkaroze. **948 89 06 40**

▶ Centro de Salud de Isaba / Izaba. **948 89 34 33**

SERVICIOS SOCIALES DE BASE

▶ Mancomunidad de Servicios Sociales Auñamendi. **948 79 04 39**. (Aezkoa, Luzaide / Valcarlos, Orreaga / Roncesvalles, Auritz / Burguete, Erro).

▶ Mancomunidad de Servicios Sociales -Valle de Salazar / Zaraitzu y Navascués / Nabaskoze-. **948 89 07 05**

▶ Servicio Social de Base de Roncal. Isaba / Izaba. **948 89 33 06**

▶ Mancomunidad de Servicios Sociales Izaga. Oroz-Betelu / Orotz-Betelu y Arce / Artzi. **948 33 40 95**

CENTROS EDUCATIVOS

ESCUELAS INFANTILES-HAUR ESKOLAK

- ▶ Roncal / Erronkari. **948 47 51 99**
- ▶ Ezcároz / Ezkaroze. **948 89 06 43**
- ▶ Aurizberri / Espinal. **948 76 00 54**

EDUCACIÓN INFANTIL Y PRIMARIA

- ▶ Roncal / Erronkari. **948 47 52 58**
- ▶ Luzaide / Valcarlos. **630 58 85 71**
- ▶ Garralda. **948 76 44 01**
- ▶ Aurizberri / Espinal. **948 76 02 50**
- ▶ Erro. **948 76 80 02**
- ▶ Ochagavía / Otsagabia. **948 89 06 43**

EDUCACIÓN SECUNDARIA. ESO.

- ▶ Garralda. **948 76 44 01**
- ▶ Roncal / Erronkari. **948 47 52 58**
- ▶ Ochagavía / Otsagabia. **948 89 06 43**

ESCUELAS DE MÚSICA

- ▶ Roncal / Erronkari. **948 89 31 36**
- ▶ Garralda. **616 72 52 18**
- ▶ Ezcároz / Ezkaroze. (Salazar / Zaraitzu). **948 89 00 55**

BIBLIOTECAS PÚBLICAS

- ▶ Roncal / Erronkari. **948 47 51 73**
- ▶ Aurizberri / Espinal. **948 76 01 23**
- ▶ Mancomunidad de servicios bibliotecarios Berragu. **948 76 01 23** (Arce, Aezkoa, Auritz / Burguete, Erro, Luzaide / Valcarlos, Oroz-Betelu / Orotz-Betelu).





¡Te esperamos!

Somos **Gu Pirinioa / Somos Pirineo**.

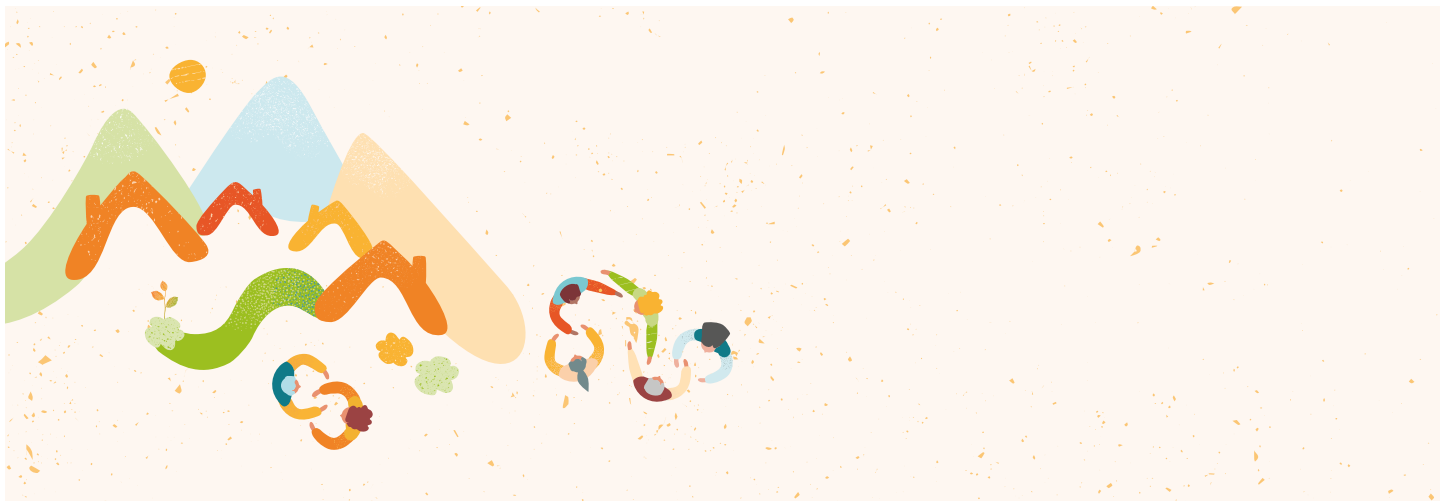
Ahora, tanto si has nacido aquí o nos eliges para tu proyecto de vida, ya sabes dónde encontrarnos y en qué te podemos ayudar.

Somos un primer recurso que te informa o deriva a otros, si así lo necesitas. Como nosotras, todos los servicios locales, asociaciones y grupos culturales, pueblos y personas, están esperándote.

Trabajando en común, en *auzolan* una vez más, construimos el mañana que nuestros pueblos necesitan.

¿Compartimos el futuro?





GU PIRINIOA

SOMOS PIRINEO