



Artzibarko

ibilbideak

Senderos por el

Valle de Arce



Valle de Arce
Artzibar

Senderos por el Valle de Arce

Ofrecemos aquí una selección de rutas para disfrutar de la naturaleza de uno de los valles menos conocidos y más tranquilo de la montaña navarra. Pasear con sosiego por sus viejos senderos y visitar los pequeños pueblos os hará descubrir los bellos rincones que alberga nuestro valle.

Además de los doce paseos cortos, la mayoría circulares, se incluyen dos grandes recorridos lineales que atraviesan el valle: la calzada romana y la eurovelo. Otros muchos paseos son posibles, de los que podréis obtener información escaneando el código de rutas (contracubierta).



Artzibarko ibilbideak

Nafarroako mendiko ibar ezezagunetako eta, aldi berean, lasaie-netako baten naturaz goatzeko ibilbideen hautaketa bat eskaini nahi dugu hemen. Bertako bide zaharretan lasaitasunez ibiltzeak eta herri txikiak bisitatzeak gure ibarrak hartzen dituen bazter ederrak aurkitzeko bidea emango dizue.

Hamabi pasealdi laburrez gain –gehienak zirkularrak dira–, bi ibilbide lineal luze ageri dira, ibarretik igarotzen direnak: erromatarren galtzada eta eurovelo ibilbidea. Edonola ere, beste asko ere egin daitezke. Haien gaineko informazioa lortu ahal izango duzue atzeko azalean dagoen ibilbideen kodea eskaneatuta.

Calzada romana

Vía romana construida hacia el siglo I a. C. que desde Caesaraugusta (Zaragoza) se dirigía a Burdigala (Burdeos), cruzando el valle de Arce por la cuenca del río Urrobi. En los últimos años se han acometido importantes trabajos de recuperación. El camino propuesto se ajusta en lo posible al trazado original de la calzada pero por diversos motivos se han tenido que trazar tramos alternativos.



Erromatarren galtzada

Erromatarren bide hau K.a. I. mendearen inguruan eraiki zuten, eta Caesaraugustatik (Zaragoza) Burdigalara (Bordele) zihoan, Artzibar gurutzatuta, Urrobi ibaiaren arrotik. Azken urteetan, bidea lehengoratzeko lan garrantzitsuak egin dira. Proposatutako bidea ahalik eta gehiena egokitzen zaio galtzadaren jatorrizko ibilbideari, baina hainbat arrazoiengatik ordezeko zatiak moldatu behar izan ditugu.

EuroVelo 3

Conocida como la Ruta de los Peregrinos, es una ruta ciclista transeuropea de larga distancia que forma parte de la Red EuroVelo. Con 5.300 km de longitud, comienza en Trondheim (Noruega) y finaliza en Santiago de Compostela, pasando por el valle de Arce .



EuroVelo 3

Erromesen Ibilbidea ere esaten zaio. Europan zeharko bizikleta-ibilbidea da, distantzia luzekoa eta EuroVelo sarearen barnean dagoena. 5.300 kilometroko luzera du, hasiera Trondheimen dauka (Norvegia) eta amaiera Santiago de Compostelan, Artzibartik igarota.

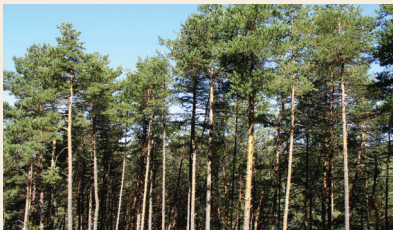
1

Circular Gurpegi

Inicio: **Zazpe** (km 8 de la carretera de Aoiz a Nagore)

Longitud: 13,14 km / Desnivel acumulado: 424 m

Sencilla ruta circular señalizada, que transita por un cresterío de la Sierra de Labia con buenas panorámicas y visita el poblado de Gurpegi en el descenso.



Zirkularra, Gurpegi

Hasiera: **Zazpe** (Agoiztik Nagorerako errepideko 8. km)

Luzera: 13,14 km / Desnibel metatua: 424 m

Ibilbide zirkular erraza, seinalizatua, Labiako mendilerroko gailurreria batean egiten dena. Panorámika onak eta Gurpegi herriaren ikuspegi ederra ditu jaitsieran.

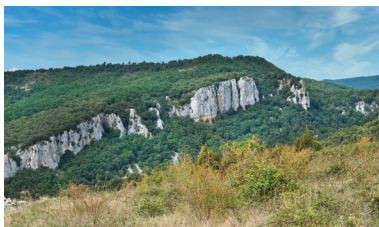
2

Poche de Txintxurrenea

Inicio: **Artzi/Arce** (aparcamiento junto a Sta. María de Arce)

Longitud: 14,24 km / Desnivel acumulado: 569 m

Excursión larga pero sencilla para conocer una de las atalayas con mejores vistas sobre el embalse de Itoiz y la Reserva Natural del Poche de Txintxurrenea, y visitar Otsa.



Txintxurrenea

Hasiera: **Artzi** (Artziko Andre Mariaren ondoan)

Luzera: 14,24 km / Desnibel metatua: 569 m

Txango luzea baina erraza da, Itoizko urtegiaren eta Txintxurrenea natur erresebaren gaineko ikuspegi onenak dituen talaletako bat ezagutzeko eta Otsa bisitatzeko.

3

Ruta de los Caballeros Hospitalarios

Inicio: **Nagore**

Longitud: 11,70 km / Desnivel acumulado: 282 m

Ruta circular, balizada sobre el terreno, que nos permitirá disfrutar de buenas panorámicas del embalse, el valle y su entorno, desde las modestas cimas de Lutzandi y Zaziain.



Ospitaleko Zaldunen ibilbidea

Hasiera: **Nagore**

Luzera: 11,70 km / Desnibel metatua: 282 m

Ibilbide zirkularra, lekuan bertan balizatua. Urtegiaren, ibarraren eta inguruaren panoramika eder batzuez gozatzeko bidea ematen du, Lutzandi eta Zaziaingo gailur apaletatik.

4

Peña Ukua y Maldandi

Inicio: **Uritz**

Longitud: 13,90 km / Desnivel acumulado: 520 m

Recorrido circular sin dificultades que alcanza las poco conocidas cumbres de Peña Ukua y Maldandi, pasando antes por Espotz. Las dos cimas son optativas.



Ukua haitza eta Maldandi

Hasiera: **Uritz**

Luzera: 13,90 km / Desnibel metatua: 520 m

Ibilbide zirkularra, zailtasunik gabea, nahiko ezezagunak diren Ukua haitzaren eta Maldandiren gailurretara iristen dena, aurretik Espotzik igarota. Bi gailurretara joatea aukerakoa da.

5

Elke y Pausaran

Inicio: **Gorraitz**

Longitud: 5,71 km / Desnivel acumulado: 476 m

Ascensión a dos de las cimas más significativas del valle. Itinerario señalizado corto y evidente, con algunos tramos de fuerte pendiente y una trepada para alcanzar la cumbre de Pausaran.

Elke eta Pausaran

Hasiera: **Gorraitz**

Luzera: 5,71 km / Desnibel metatua: 476 m

Ibarreko gailur esanguratsuenetako bitarako igoera. Ibilbide seinalizatatu labur eta agerikoa. Malda handiko zati batzuk ditu, eta harriari igotzeko zati bat du Pausarango gailurrera heltzeko.



6

Jaun Done Xakue

Inicio: **Imizkotz**

Longitud: 7,37 km / Desnivel acumulado: 350 m

Ascensión corta y suave a esta discreta montaña de la sierra de Osa. Desde la loma cimera, encontrando hueco entre los bojés, disfrutaremos de unas magníficas vistas.



Jaun Done Xakue

Hasiera: **Imizkotz**

Luzera: 7,37 km / Desnibel metatua: 350 m

Igoera laburra eta leuna Otsako mendilerroko mendi apal honetara. Gailurreko bizkarrekik, ezpelen artean tarte bat aurkituta, ikuspegi bikaina izango dugu gozamenerako.

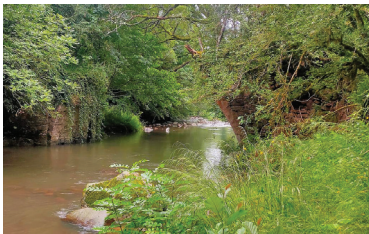
7

Saragueta - Urdirotz

Inicio: **Saragueta**

Longitud: 7,57 km / Desnivel acumulado: 220 m

Bello circuito entre los dos pueblos. En el agradable tramo que discurre por las orillas del río Urrobi, pasaremos junto al antiguo puente esqueleto que daba acceso a Urdirotz.



Saragueta - Urdirotz

Hasiera: **Saragueta**

Luzera: 7,57 km / Desnibel metatua: 220 m

Bi herrien arteko zirkuitu ederra. Urrobi ibaiaren ertzetik doan zati atseginean, Urdirotzerako sarbidea ematen zuen garai bateko zubi-egituraren ondotik igaroko gara.

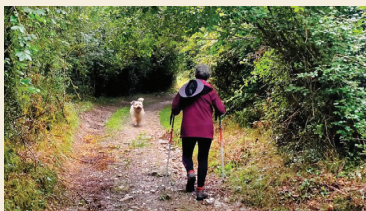
8

Circular Larrogain

Inicio: **Saragueta**

Longitud: 9,55 km / Desnivel acumulado: 551 m

Itinerario circular de ascenso al monte Larrogain desde Saragueta, aprovechando los viejos caminos a Urdirotz a la ida y los de Aintzinoa en el regreso.



Zirkularra, Larrogain

Hasiera: **Saragueta**

Luzera: 9,55 km / Desnibel metatua: 551 m

Ibilbide zirkularra, Larrogain mendira igotzekoa Saraguetatik. Urdirotzerako bide zaharra baliatzen da igotzean, eta Aintzioarakoa itzultzean.

9

Cueva de Lezestali

Inicio: **Lusarreta**

Longitud: 8,73 km / Desnivel acumulado: 228 m

Suave ruta circular que desde Lusarreta nos lleva a la cueva de Lezestali. La ida transita por la calzada romana y la vuelta aprovecha la antigua carretera que unía Espinal con Lusarreta.



Lezestali haitzuloa

Hasiera: **Lusarreta**

Luzera: 8,73 km / Desnibel metatua: 228 m

Ibilbide zirkular leuna, Lusarretatik Lezestali haitzulora joateko. Joateko bidea erromatarren galtzadatik doa, eta itzultzekoak Aurizperri eta Lusarreta batzen zituen garai bateko errepidea baliatzen du.

10

Lerdengibel y Corona

Inicio: **Hiriberri/Villanueva**

Longitud: 15,58 km / Desnivel acumulado: 712 m

Ruta circular que desde el pueblo de Hiriberri/Villanueva asciende a las cimas de los montes Lerdengibel y Corona, pasando a la vuelta por Arrieta.



Lerdengibel eta Corona

Hasiera: **Hiriberri-Artzibar**

Luzera: 15,58 km / Desnibel metatua: 712 m

Ibilbide zirkularra, Hiriberri herritik abiatuta Lerdengibel eta Corona mendien gailurretara igotzen dena. Itzultzean, Arrietatik igarotzen da.

Cascada Iruerreka

Inicio: **carretera NA-1720, de Aoiz a Burguete, km 27,5**

Longitud: 2,36 km / Desnivel acumulado: 122 m

Tranquilo paseo de ida y vuelta para visitar la cascada de Iruerreka, que discurre en todo momento paralelo a la regata por un tupido y precioso hayedo. Ideal para excursión familiar.



Iruerreka ur-jauzia

Hasiera: **NA-1720 errepidea, Agoiztik Auritzera, 27,5. km**

Luzera: 2,36 km / Desnibel metatua: 122 m

Joan-etorriko pasealdi lasaia, Iruerreka ur-jauzia bisitatzeko. Une oro, errekarri paralelo doa, pagadi trinko eta ezin ederrago batean. Primerakoa da familia-txangoa egiteko.

Baigura

Inicio: **Azparren**

Longitud: 11,14 km / Desnivel acumulado: 692 m

Ruta montañera, con cierto desnivel, a la cumbre más alta de los montes de Areta. Impresionantes vistas del cercano Pirineo. Atención en las rocas de la cumbre, muy resbaladizas cuando están húmedas o mojadas.

Baigura

Hasiera: **Azparren**

Luzera: 11,14 km / Desnibel metatua: 692 m

Mendiko ibilbidea, desnibel pitin bat duena, Aretako mendietako gailur garaiera. Pirinio hurbilen ikuspegi ikaragarria dago. Kontuz ibili behar da gailurreko harkaitzetan, oso irristakorrek baitira heze edo bustita daudenean.





Puedes descargar los tracks y
obtener más información
escaneando el código



Bideak deskargatu eta argibide
gehiago lor daiteke kode hau
eskaneatuta

Edita/Argitaratzailea

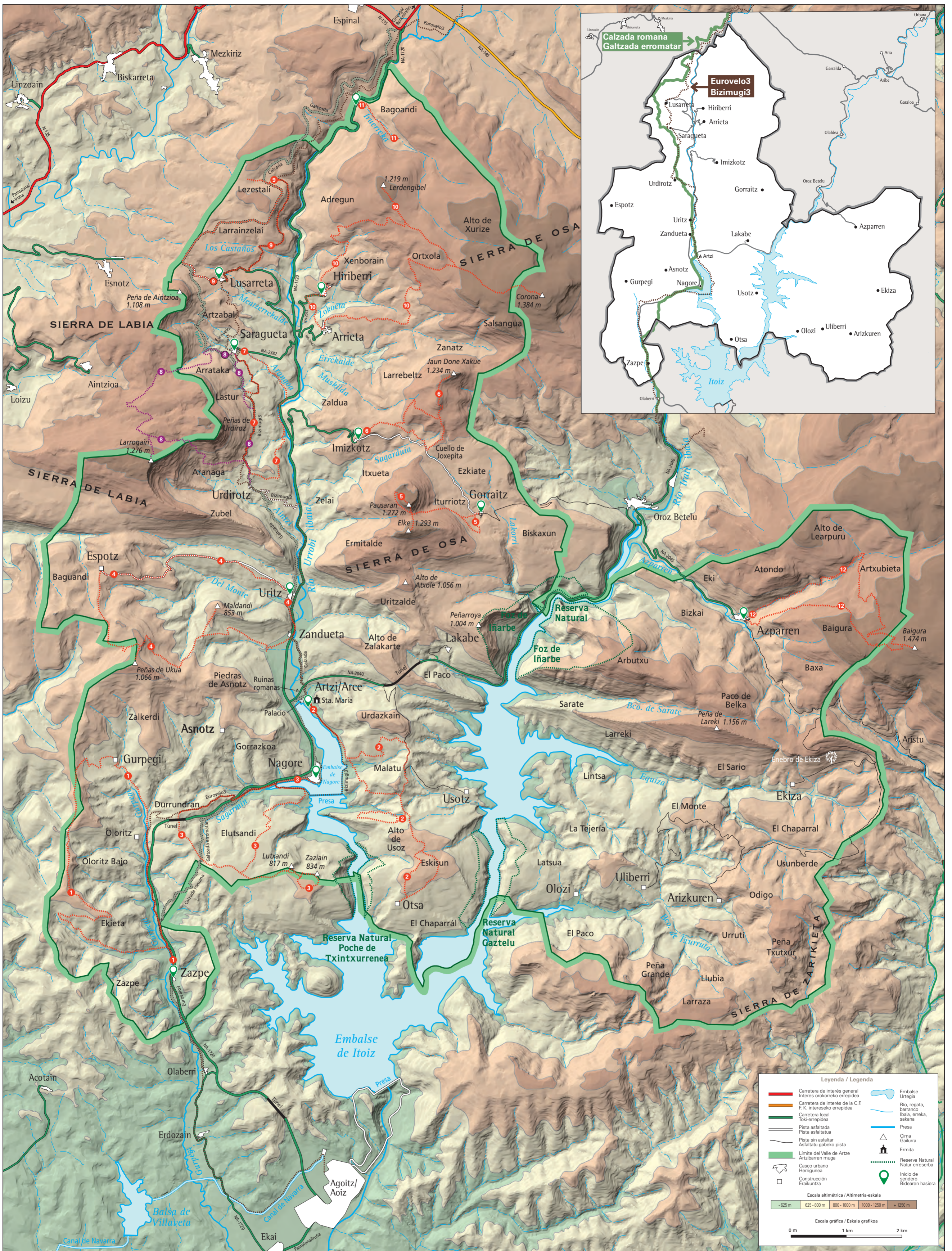


**Valle de Arce
Artzibar**

Colabora/Laguntzailea



cederna garalur



Senderos por el Valle de Arce

- 1 Circular Gurpegi
- 2 Poche de Txintxurrenea
- 3 Ruta de los Caballeros Hospitalarios
- 4 Peña Ukua y Maldandi
- 5 Elke y Pausaran
- 6 Jaun Done Xakue
- 7 Saraguetu-Urdirotz
- 8 Circular Larrogain
- 9 Cueva de Lezestali
- 10 Lerdengibel y Corona
- 11 Cascada Iruerrek
- 12 Baigura
- 7-8 Coincidencia de dos senderos
- Calzada romana
- EuroVelo 3

Artzibarko ibilbideak

- 1 Zirkularra, Gurpegi
- 2 Txintxurrenea
- 3 Ospitaleko Zaldunen ibilbidea
- 4 Ukua haitza eta Maldandii
- 5 Elke eta Pausaran
- 6 Jaun Done Xakue
- 7 Saraguetu-Urdirotz
- 8 Zirkularra, Larrogain
- 9 Lezestali haitzuloa
- 10 Lerdengibel eta Corona
- 11 Iruerrek ur-jauzia
- 12 Baigura
- 7-8 Bi bidek bat egitea
- Erromatarren galtzada
- EuroVelo 3

Legenda / Legenda

	Carretera de interés general		Embalse
	Carretera de interés de la C.F.		Río, regata, barranco
	Carretera local		Ibaia, erreka, sakana
	Toki-errepidea		Presa
	Pista asfaltada		Cima
	Pista asfaltua		Gailurra
	Pista sin asfaltar		Ermitea
	Asfaltatu gabeko pista		Reserva Natural
	Límite del Valle de Arce		Natur erreserba
	Artzibarraren muga		Inicio de sendero
	Casco urbano		Bidearen hasiera
	Herrigunea		
	Construcción		
	Eraikuntza		

Escala altimétrica / Altimetria-eskala

	-625 m	625 - 800 m	800 - 1000 m	1000 - 1250 m	+ 1250 m
--	--------	-------------	--------------	---------------	----------

Escala gráfica / Eskala grafikoa

0 m 1 km 2 km